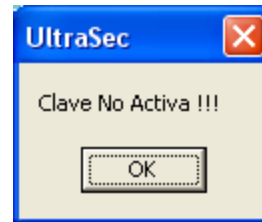
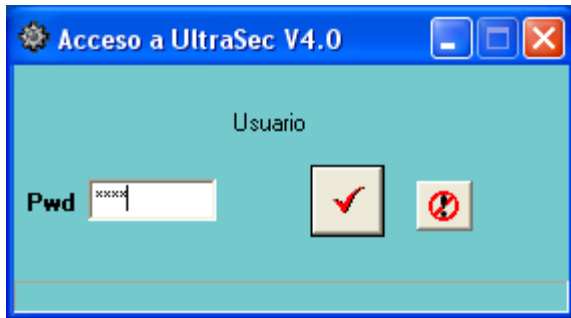


Como activar una clave



Cuando al acceder a cualquier sistema de LA, se genera este mensaje, es porque la clave esta inactiva

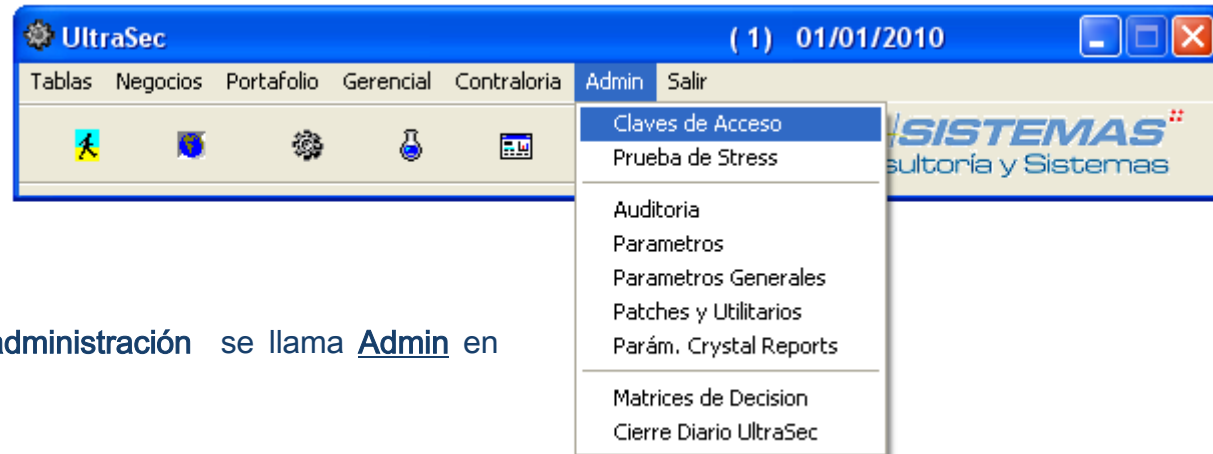
Debemos acceder al sistema con una clave administrador, o contactar al administrador de los sistemas en la institución, para activar la clave.

La interfaz para crear usuarios es común a todos los sistemas, los pasos a seguir y las pantallas son estándares de desarrollo.

Ubíquese en el menú principal del sistema.

Para algunas aplicaciones el modulo de **administración** se llama Admin en otros casos Control.

Seleccione la opción Claves de Acceso



Como activar una clave

Una vez seleccionada la opción **Claves de Acceso**, verifique que el combo ubicado en la parte superior derecha de la pantalla tenga seleccionada la opción **2/ Por Activar** o **4/ Inactivo**

En esta sección aparecerán todos aquellos usuarios que tengan el status **2/ Por Activar** o **4/ Inactivo**, pulse doble clic sobre el usuario que desee activar.

Una vez dentro de la pantalla **Manejo de usuarios**, cambie el status del usuario de **2/ Por activar** a **1/ Activo**, y luego pulse aceptar.

Finalmente para verificar que el usuario este activo ingresamos nuevamente a **Admin / claves de acceso** y buscamos el nombre del usuario con estatus en activo, esto le garantiza al administrador que el usuario ya puede ingresar al sistema

