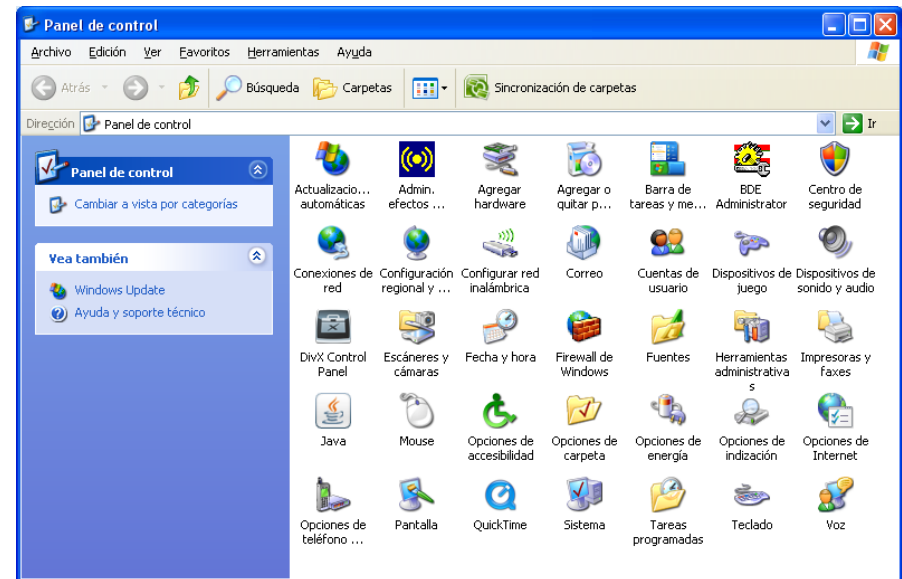


Como Bajar y Subir los Servicios de Pervasive

Para Bajar los Servicios del Pervasive es necesario entrar directamente en el servidor, de manera remota **no aplica**.

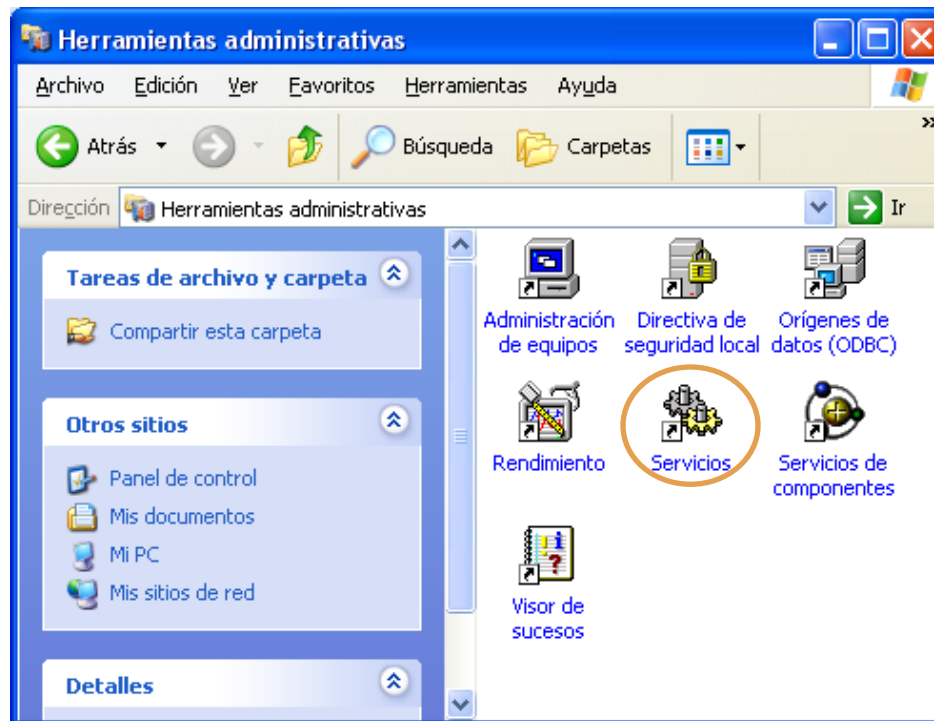
Una vez dentro del Servidor nos ubicamos en Inicio / Panel de Control / Herramientas Administrativas

Inicio



Como Bajar y Subir los Servicios de Pervasive

Una vez dentro de **Herramientas Administrativas** seleccionamos la opción de **Servicios**



Como Bajar y Subir los Servicios de Pervasive

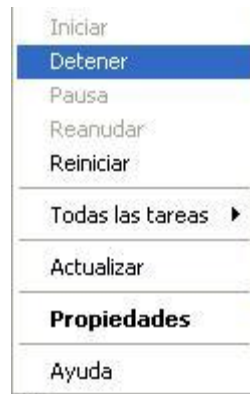
Dentro de Servicios ubicamos Pervasive Relational y Pervasive Transactional

The screenshot shows the Windows Services console window titled 'Servicios'. The left pane shows 'Servicios (locales)' with 'Pervasive.SQL 2000 (relational)' selected. The right pane displays a list of services with columns for Name, Description, Status, Start Type, and Log On As. The 'Pervasive.SQL 2000 (relational)' service is highlighted in blue, showing it is 'Iniciado' (Started) with an 'Automático' (Automatic) start type. Below it, 'Pervasive.SQL 2000 (transaccional)' is also listed as 'Iniciado' with an 'Automático' start type. Other services like 'Inicio de sesión secundario', 'Kaspersky Anti-Virus 6.0', and 'Office Source Engine' are also visible.

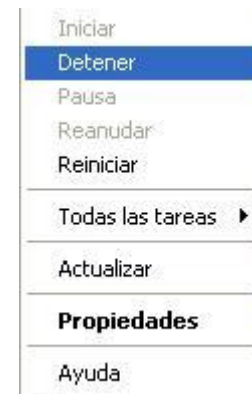
Nombre	Descripción	Estado	Tipo de inicio	Iniciar sesión como
Inicio de sesión secundario	Habilita los ...	Iniciado	Automático	Sistema local
Instantáneas de volumen	Administra ...		Manual	Sistema local
Instrumental de administración de Windows	Proporcion...	Iniciado	Automático	Sistema local
Kaspersky Anti-Virus 6.0	Ofrece pro...	Iniciado	Automático	Sistema local
Kaspersky Lab Network Agent	Servicios d...	Iniciado	Automático	Sistema local
Llamada a procedimiento remoto(RPC)	Sirve como ...	Iniciado	Automático	Servicio de red
Localizador de llamadas a procedimiento remoto (RPC)	Habilita a d...		Manual	Servicio de red
Marco de controlador en modo de usuario Windows	Habilita los ...		Manual	servicio local
Mensajería interna	Permite int...		Deshabilitado	Sistema local
Messenger	Transmite ...		Deshabilitado	Sistema local
Microsoft Software Shadow Copy Provider	Administra i...		Manual	Sistema local
NLA (Network Location Awareness)	Recopila y ...	Iniciado	Manual	Sistema local
Notificación de sucesos del sistema	Supervisa s...	Iniciado	Automático	Sistema local
Office Source Engine	Guarda los ...		Manual	Sistema local
Pervasive.SQL 2000 (relational)		Iniciado	Automático	Sistema local
Pervasive.SQL 2000 (transaccional)		Iniciado	Automático	Sistema local
Plug and Play	Habilita un ...	Iniciado	Automático	Sistema local
Portable Media Serial Number Service	Retrieves t...		Manual	Sistema local
Portafolios	Habilita el V...		Deshabilitado	Sistema local
Programador de tareas	Habilita un ...	Iniciado	Automático	Sistema local
Proveedor de compatibilidad con seguridad LM de Windows NT	Ofrece seg...		Manual	Sistema local
Registro de licencias	Supervisa ...		Deshabilitado	Servicio de red
Registro de sucesos	Habilita me...	Iniciado	Automático	Sistema local
Registro remoto	Habilita usu...	Iniciado	Automático	servicio local
Registros y alertas de rendimiento	Recopila inf...		Automático	Servicio de red
Replicación de archivos	Permite qu...		Manual	Sistema local
Servicio_EIC			Manual	Sistema local
ServicioEIC_BOD			Manual	Sistema local
ServicioEIC_BOD1			Manual	Sistema local
Servicio COM de grabación de CD de IMAPI	Administra l...		Deshabilitado	Sistema local

Como Bajar y Subir los Servicios de Pervasive

Como se puede ver existen dos **relational** y **transactional**. Debe apagar los pervasive de arriba abajo (**Relational-Transactional**) Presionando botón derecho primero sobre el **Relational** y se presiona **Detener** o **Stop**



Luego presione el botón derecho sobre **Transactional** y se presiona **Detener** o **Stop**



Como Bajar y Subir los Servicios de Pervasive

Luego de bajar los servicios los debe subir de la siguiente manera:

Se debe subir los pervasive de abajo hacia arriba (**Transactional-Relational**)

Se debe presionar botón derecho primero sobre el **Transactional** y se presiona **Iniciar** ó **Start**



Luego se presiona botón derecho sobre **Relational** y se presiona **Iniciar** ó **Start**

